

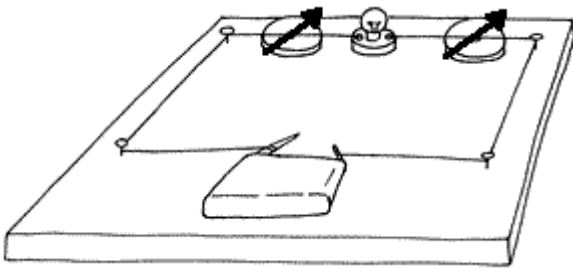
Name:

Datum:

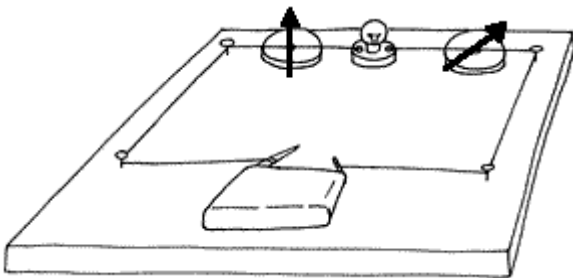
HSU - UE 5a
Elektrizitätslehre

Wie fließt die Elektrizität?

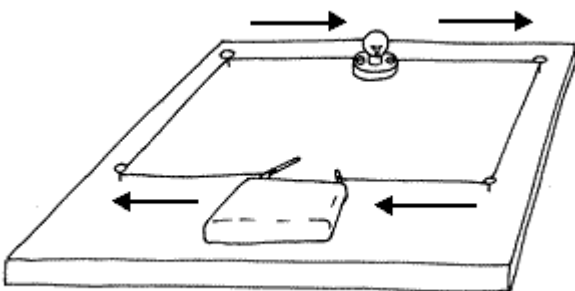
- *Bist du eine schlaue Eule?*
Welche Bilder sind richtig?
Welche Bilder sind falsch?
- *Begründe jeweils!*



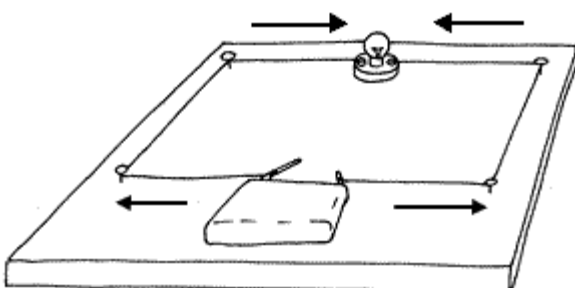
Dieses Bild ist richtig, weil die Kompassnadeln überall gleich weit ausschlagen. Es fließt überall im Stromkreis gleich viel Elektrizität.



Dieses Bild ist falsch, weil hier die Kompassnadeln verschieden ausschlagen.



Dieses Bild richtig, weil die Elektrizität im Kreis fließt: Vom einem Pol der Batterie, durch das Lämpchen zum anderen Pol der Batterie.



Dieses Bild ist falsch, weil es hier so aussieht, als würde von beiden Seiten der Batterie Elektrizität zum Lämpchen fließen. Das ist falsch!