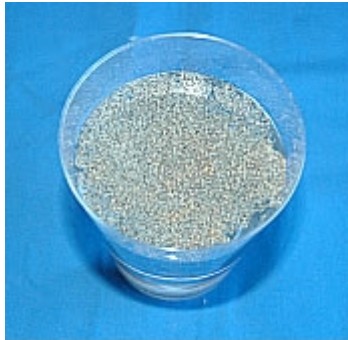


Versuch: Unsichtbare Haut

Du brauchst:

- 1 Glasschälchen
- Pfeffer (oder Schwefelpulver)
- Wasser
- 1 Stück Seife oder Spülmittel



So gehst du vor:

Fülle das Glasschälchen mit Wasser.

Streue etwas Pfeffer auf die Wasseroberfläche, bis diese gleichmäßig damit bedeckt ist.

Tauche dann ein Stückchen Seife in das Wasser oder gib einen Tropfen Spülmittel in die Mitte des Glases.

Ergebnis und Erklärung:



Pfeffer schwimmt aufgrund der Oberflächenspannung auf der Wasseroberfläche. Nach Zugabe der Seifenlösung weicht der Pfeffer blitzartig an den Glasrand zurück. Dort, wo die Seifenlösung auf das Wasser gefallen ist, wird die Oberflächenspannung verringert. Außerhalb dieses Bereiches ist sie daher größer. Auf die Pfefferkörner wirkt deshalb eine nach außen ziehende Kraft.